

Tabla de contenido

Actualización Antivirus	1
Escanear Virus en el PC	3
Analizar todos los medios extraíbles	5

Actualización Antivirus

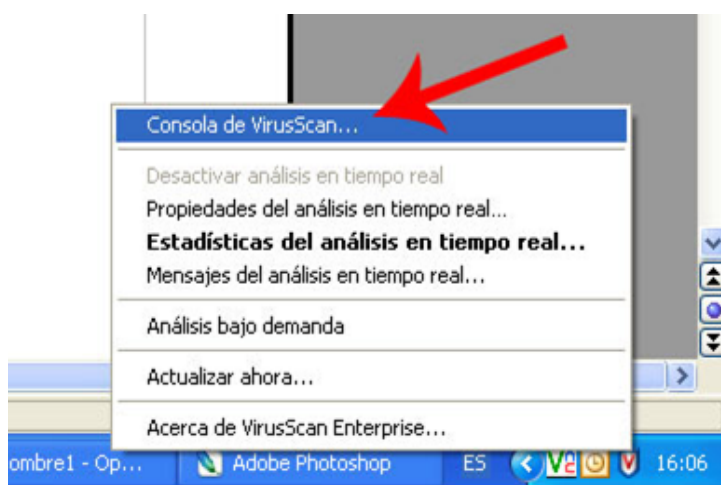
El icono de Viruscan se encuentra en la parte inferior derecha de la barra de herramientas. Tiene forma de escudo.

Si el icono no está puede ocurrir:

- Que el programa no este arrancado. Se arranca desde inicio/ programas/ McAfee/ /Análisis en tiempo real
- Que no esté instalado. El antivirus oficial de CIMNE-RMEE es "VirusScan Enterprise v8.7i" que está en <\\masterdisc\Software\Antivirus>

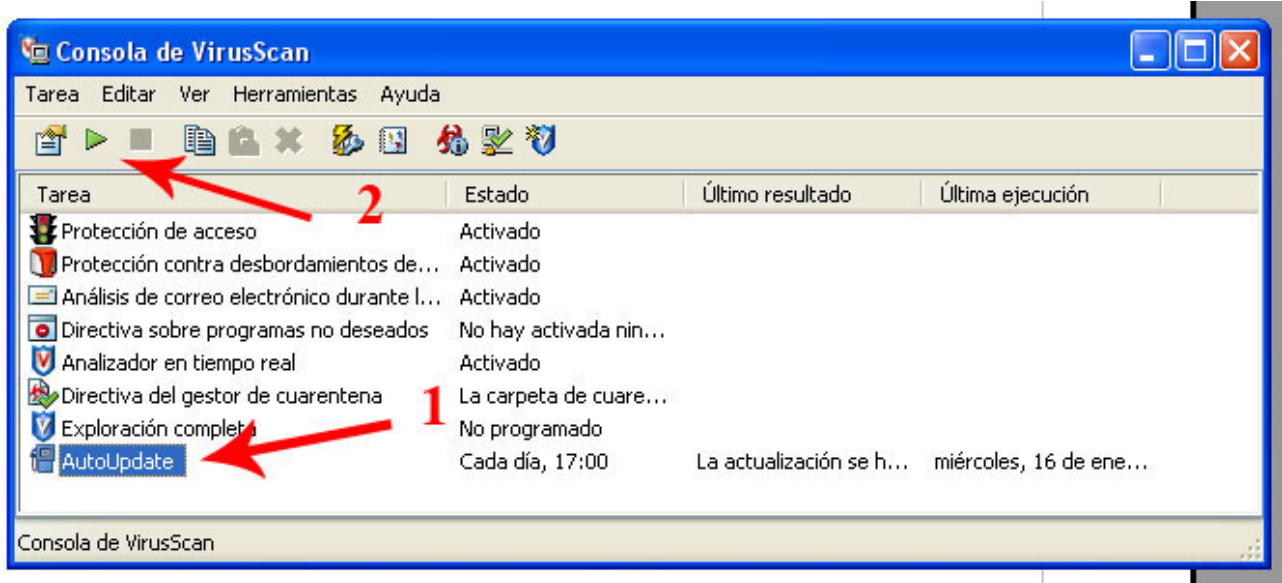


Picad encima del icono con el botón derecho y seguidamente picad en “Consola de Viruscan...”

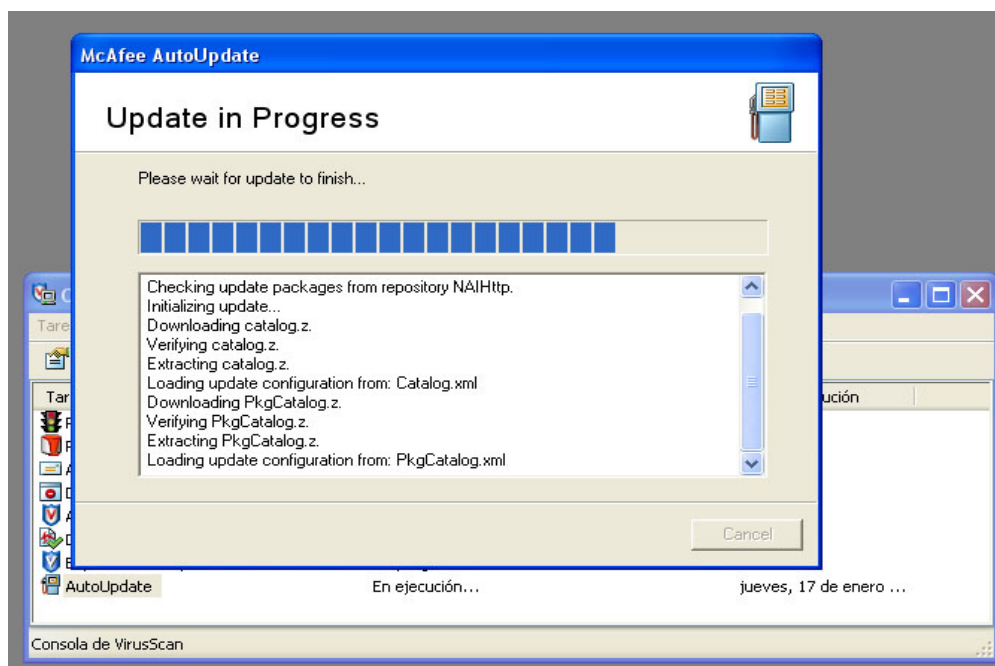


Se os abrirá una ventana de consola de Viruscan. Seleccionar “Autoupdate” (número 1) y

seguidamente darle al “play” (número 2)



Os aparecerá una ventana del progreso de la actualización. Cuando acabe de actualizar cerráis la ventana.



Es posible también planificar las actualizaciones. Normalmente debéis tener activada las actualizaciones automáticas, viene por defecto en la instalación.

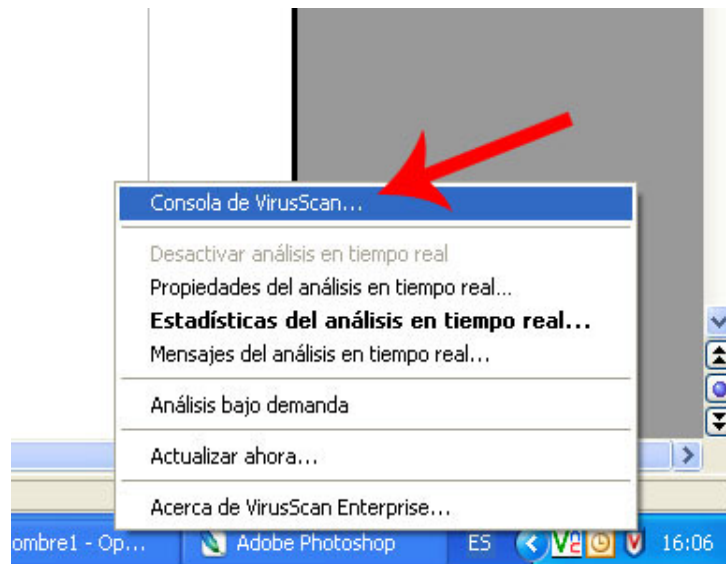
Si no lo tenéis hecho, picad dos veces encima de “Autoupdate”. Os aparecerá una ventana que os permitirá gestionar la actualización automática cuando queráis a través del icono “planificar” y luego la pestaña “planificar”. Se aconseja actualizar cada día.

Escanear Virus en el PC

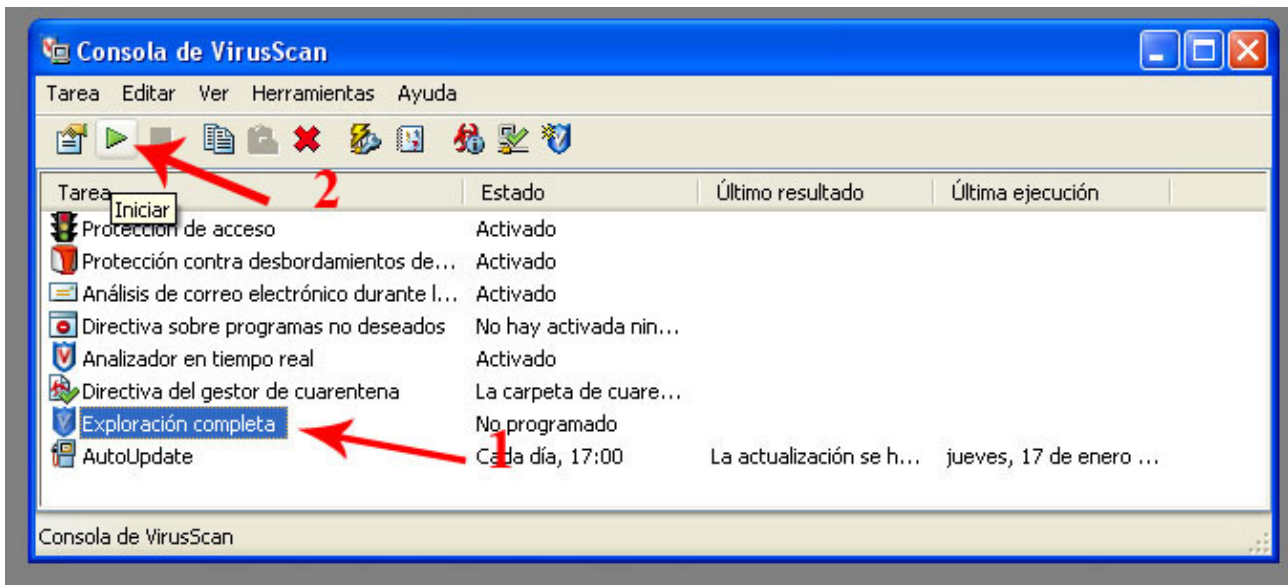
El icono de Viruscan se encuentra en la parte inferior derecha de la barra de herramientas. Tiene forma de escudo.



Picad encima del icono con el botón derecho y seguidamente picad en “Consola de Viruscan...”



Se os abrirá una ventana de consola de Viruscan. Seleccionar “Exploración completa” (número 1) y seguidamente darle al “play” (número 2)



Os aparecerá una ventana del progreso de la escaneo. Cuando acabe de escanear cerrais la ventana.



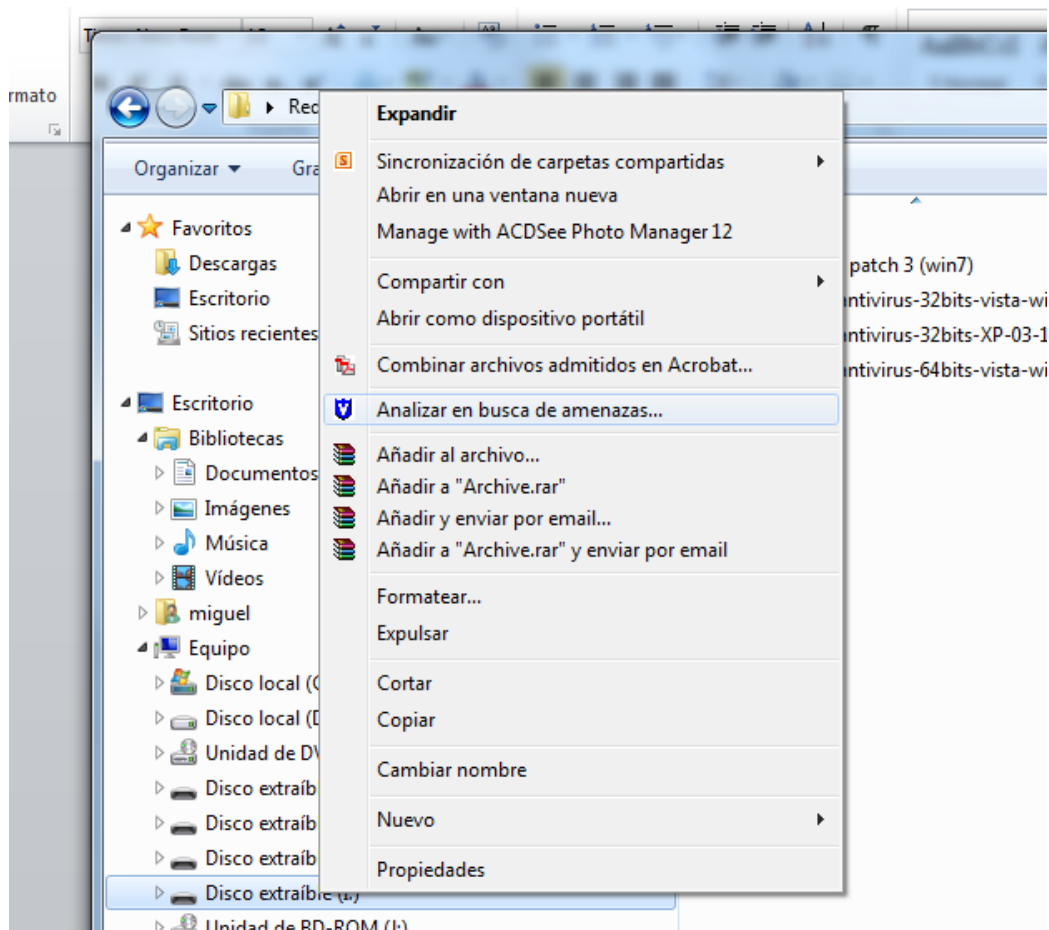
Es posible también planificar los escaneos. Es aconsejable tener activada los escaneos automáticos.

Si no lo tenéis hecho, picad dos veces encima de “Exploración completa”. Os aparecerá una ventana que os permitirá gestionar el tipo de escaneo automático cuando queráis a través del icono “planificar” y luego la pestaña “planificar”. Se aconseja escanear cada semana.

En el caso de que tuviéramos algún tipo de fichero infectado, es recomendable avisar eliminarlos y por si acaso al acabar haríamos otro escaneo hasta que no obtuviésemos ningún virus.

Analizar todos los medios extraíbles

Para el análisis de los medios extraíbles (pen drive, HD externos...), iremos a MI PC y seleccionaremos la unidad a analizar con un click del botón derecho.



En el menú desplegable seleccionaremos “Analizar en busca de amenazas” y seguiremos los pasos del apartado anterior. Es muy recomendable hacerlo cuando conectamos el dispositivo antes de ejecutar ninguna acción.