

## Taula de contingut

Actualizació Antivirus.....	1
Escanejar Virus al PC.....	3
Analitzar tots els mitjans extraïbles .....	5

# Actualizació Antivirus

---

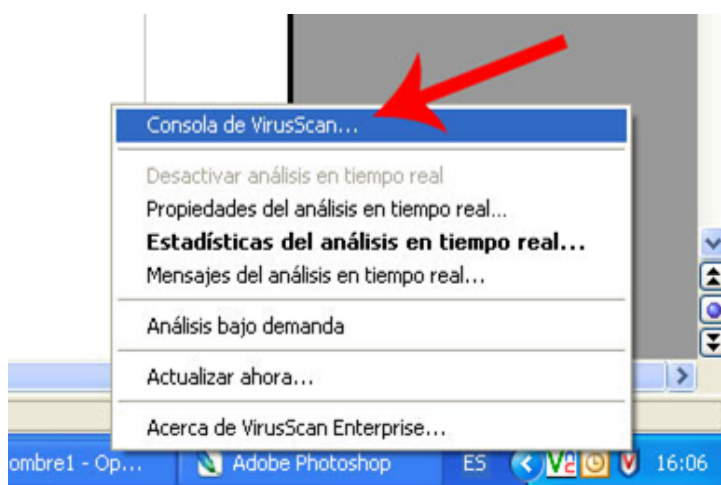
La icona de Viruscan es troba a la part inferior dreta de la barra d'eines. Té forma d'escut.

Si la icona no està pot passar:

- Que el programa no estigui arrencat. Per arrencar des inici / programes / McAfee // Anàlisi en temps real
- Que no estigui instal·lat. L'antivirus oficial de CIMNE-RMEE és "VirusScan Enterprise v8.7i" que està en <\\masterdisc\Software\Antivirus>

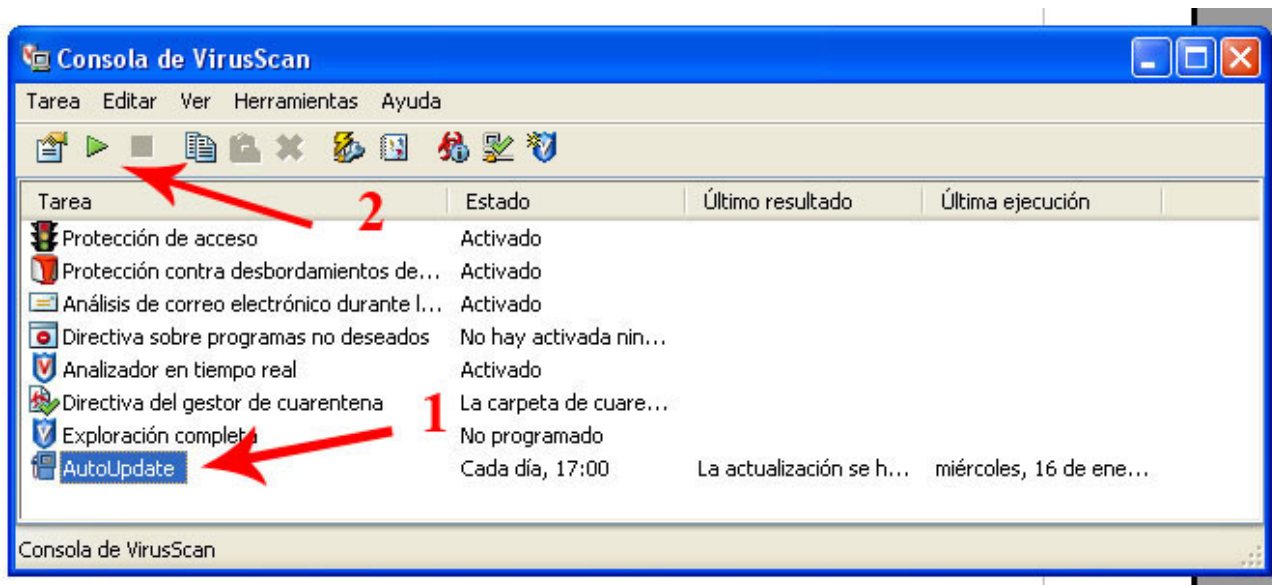


Piqueu damunt de la icona amb el botó dret i seguidament piqueu a "Consola de Viruscan ..."

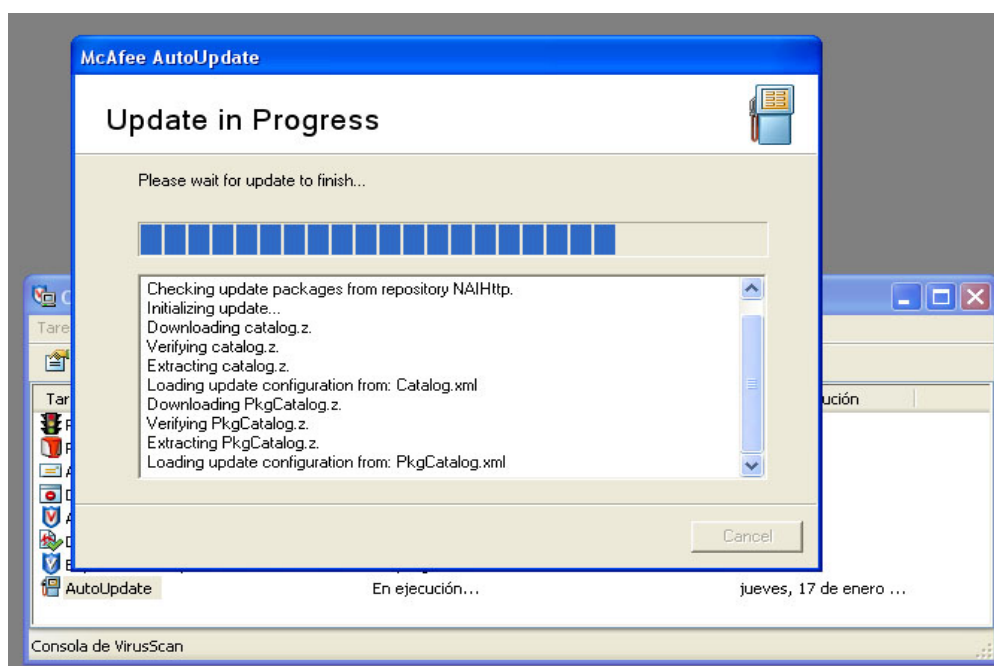


Se us obrirà una finestra de consola de Viruscan. Seleccionar "autoupdate" (número 1) i

seguidament donar-li al "play" (número 2)



Us apareixerà una finestra del progrés de l'actualització. Quan acabi d'actualitzar tanqueu la finestra..



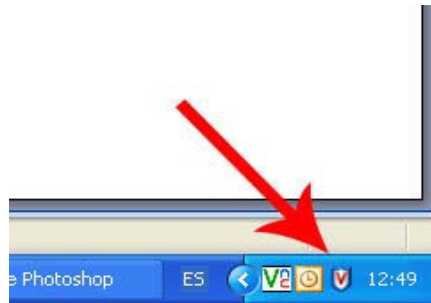
És possible també planificar les actualitzacions. Normalment heu de tenir activada les actualitzacions automàtiques, ve per defecte en la instal·lació.

Si no el teniu fet, piqueu dues vegades sobre de "autoupdate". Us apareixerà una finestra que us permetrà gestionar l'actualització automàtica quan vulgueu a través de la icona "planificar" i després la pestanya "planificar". S'aconsella actualitzar cada dia.

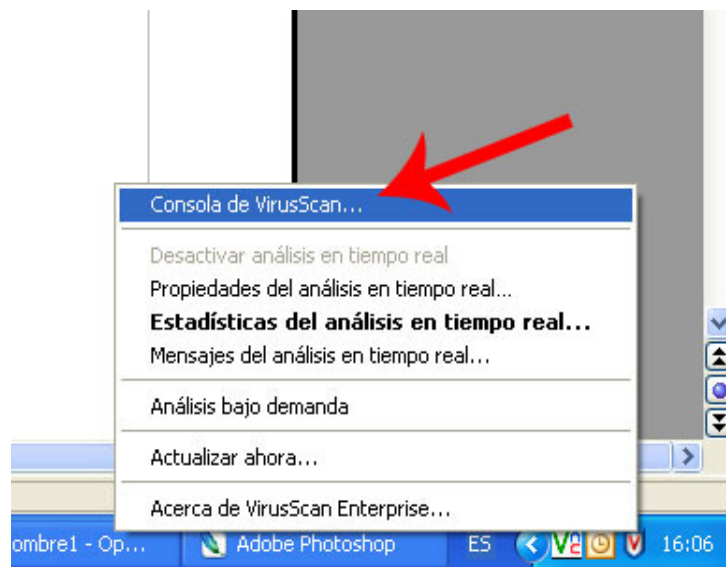
# Escanejar Virus al PC

---

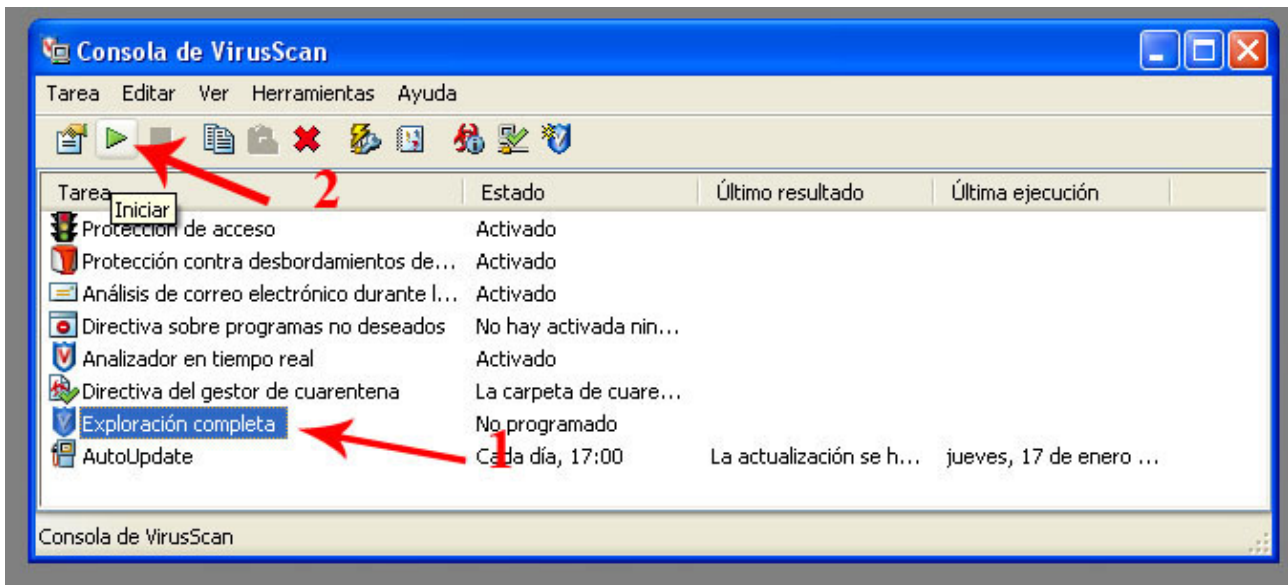
La icona de Viruscan es troba a la part inferior dreta de la barra d'eines. Té forma d'escut.



Piqueu damunt de la icona amb el botó dret i seguidament piqueu a "Consola de Viruscan ..."



Se us obrirà una finestra de consola de Viruscan. Seleccionar "Exploració completa" (número 1) i seguidament donar-li al "play" (número 2)



Us apareixerà una finestra del progrés de la escaneig. Quan acabi d'escanejar tanqueu la finestra..



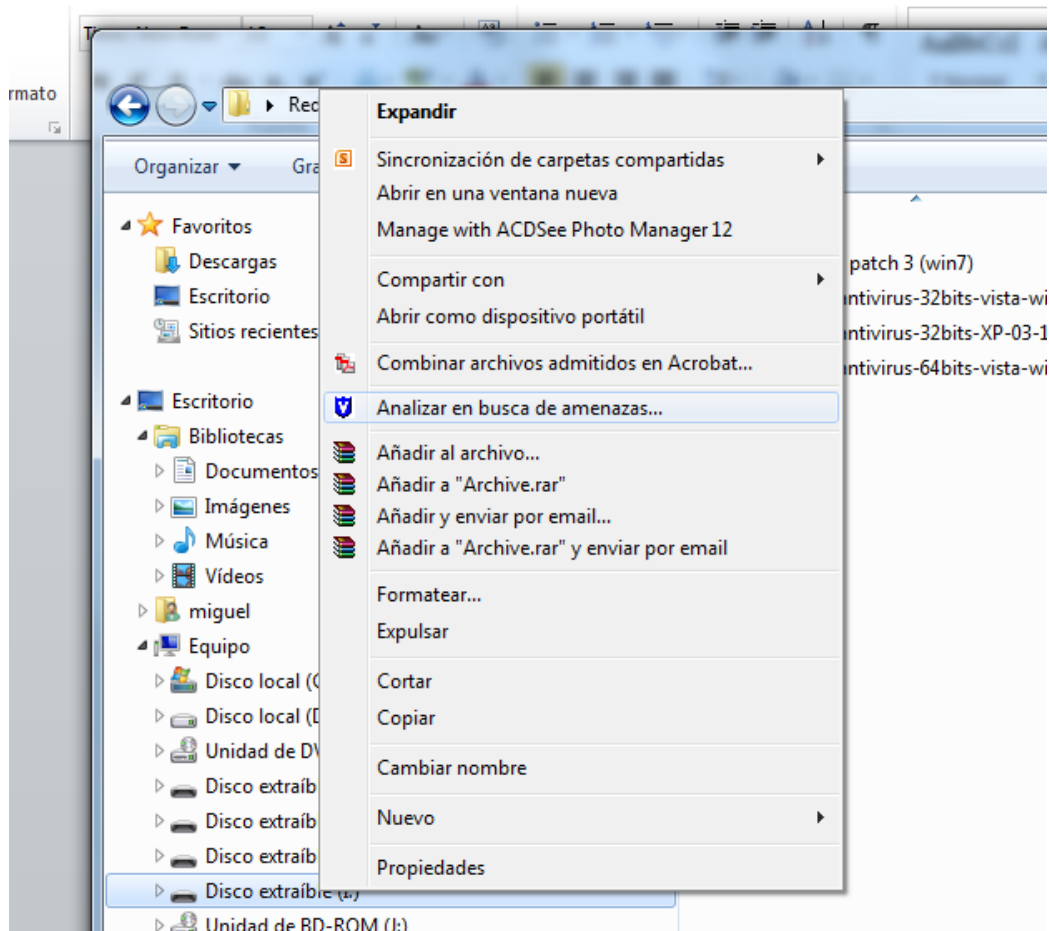
És possible també planificar els escanejos. És aconsellable tenir activada els escanejos automàtics.

Si no el teniu fet, piqueu dues vegades sobre "Exploració completa". Us apareixerà una finestra que us permetrà gestionar el tipus d'escaneig automàtic quan vulgueu a través de la icona "planificar" i després la pestanya "planificar". S'aconsella escanejar cada setmana.

En el cas que tinguéssim algun tipus de fitxer infectat, és recomanable avisar eliminar-los i per si de cas en acabar faríem un altre escaneig fins que no obtinguéssim cap virus.

# Analitzar tots els mitjans extraïbles

Per a l'anàlisi dels mitjans extraïbles (pen drive, HD externs ...), anirem a MI PC i seleccionarem la unitat a analitzar amb un clic del botó dret.



Al menú desplegable seleccionarem "Analitzar a la recerca d'amenaces" i seguirem els passos de l'apartat anterior. És molt recomanable fer-ho quan connectem el dispositiu abans d'executar cap acció.