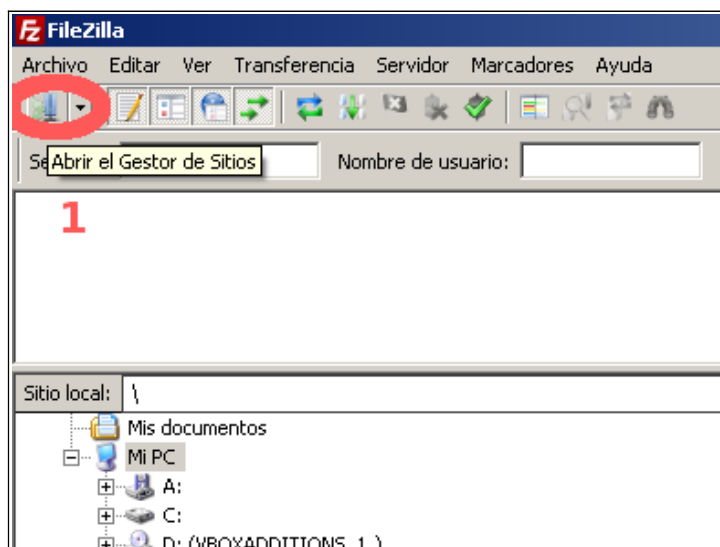




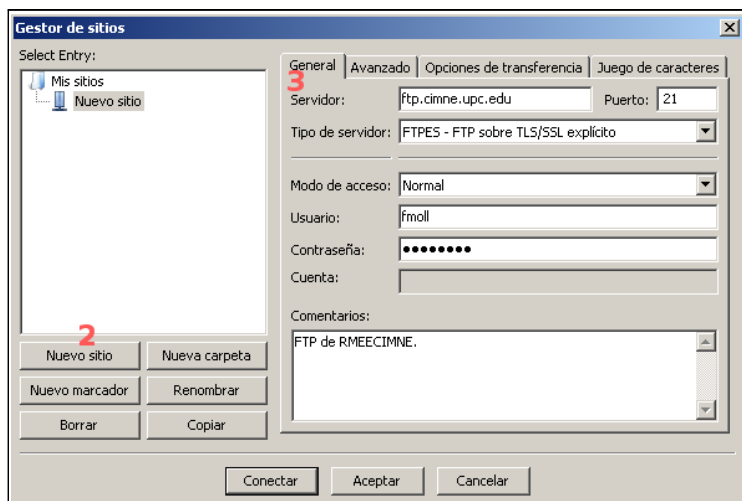
# Manual de usuario

## Conexión cifrada FTP

1) Crear un lugar



2) Llenar los datos tal como está indicado en la imagen siguiente. Primero clicar al botón 2 y después llenar los campos de la pestaña 3. El tipo de servidor tiene que ser FTPES.



3) Una vez introducidos los datos, clicaremos a “Conectar”.

