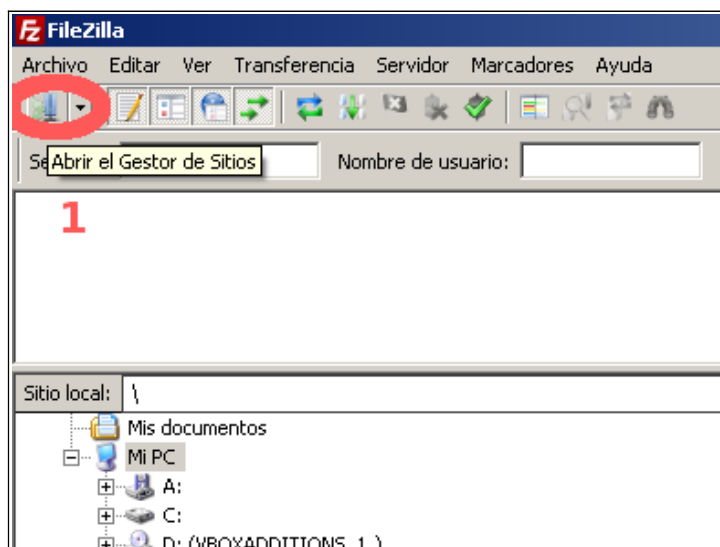




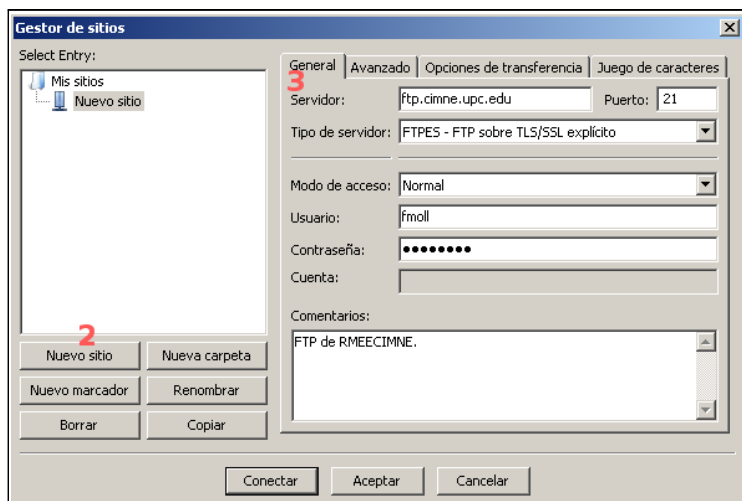
Manual d'usuari

Connexió xifrada FTP

1) Crear un lloc



2) Omplir les dades tal com està indicat a la imatge següent. Primer clicar al botó 2 i després omplir els camps de la pestanya 3. El tipus de servidor ha de ser FTPES.



3) Un cop omplertes les dades, clicarem a “Connectar”.

