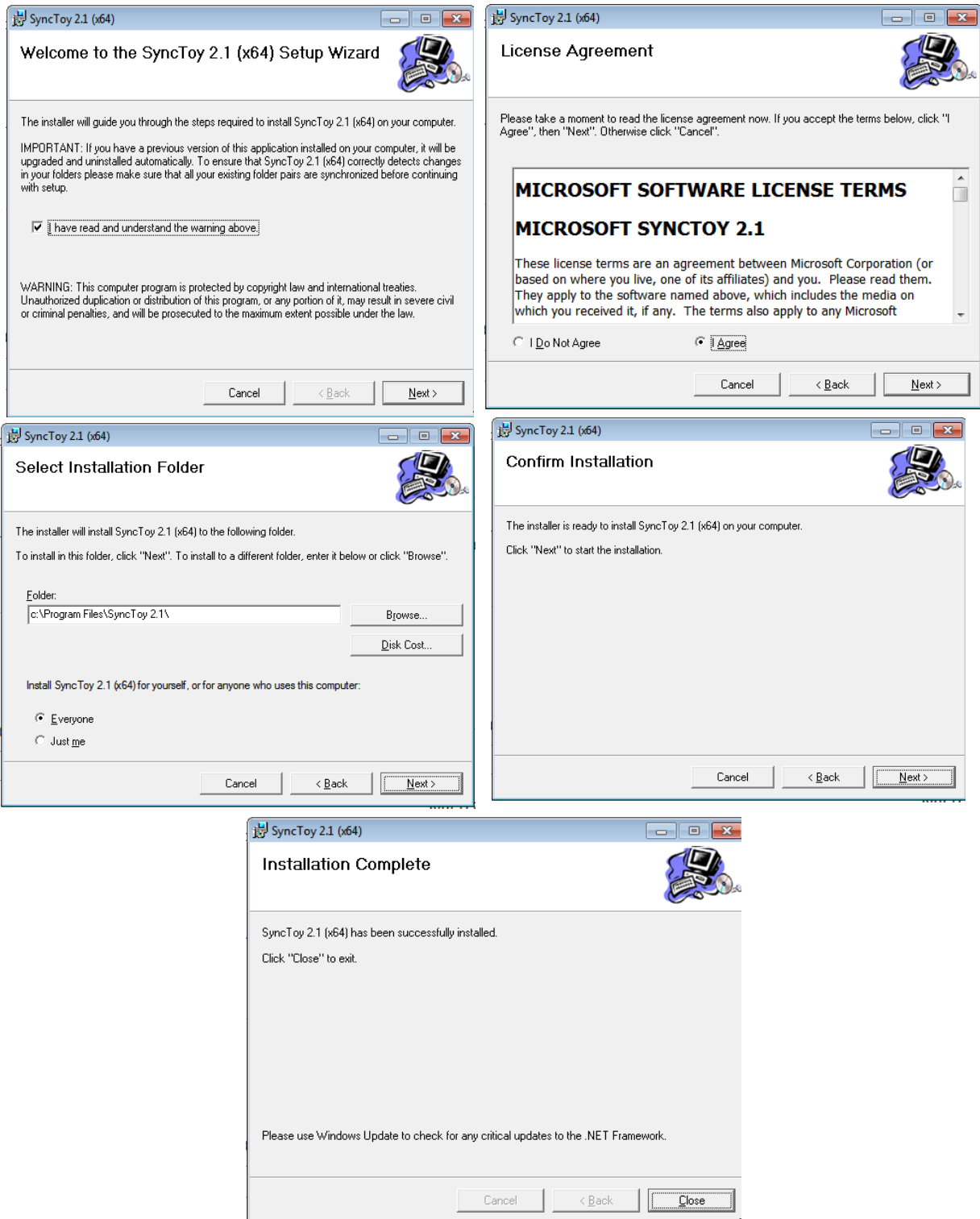


Instalación:

Descargamos la versión de 32 o 64 bits, dependiendo de nuestro sistema operativo, de la página web oficial de Microsoft.

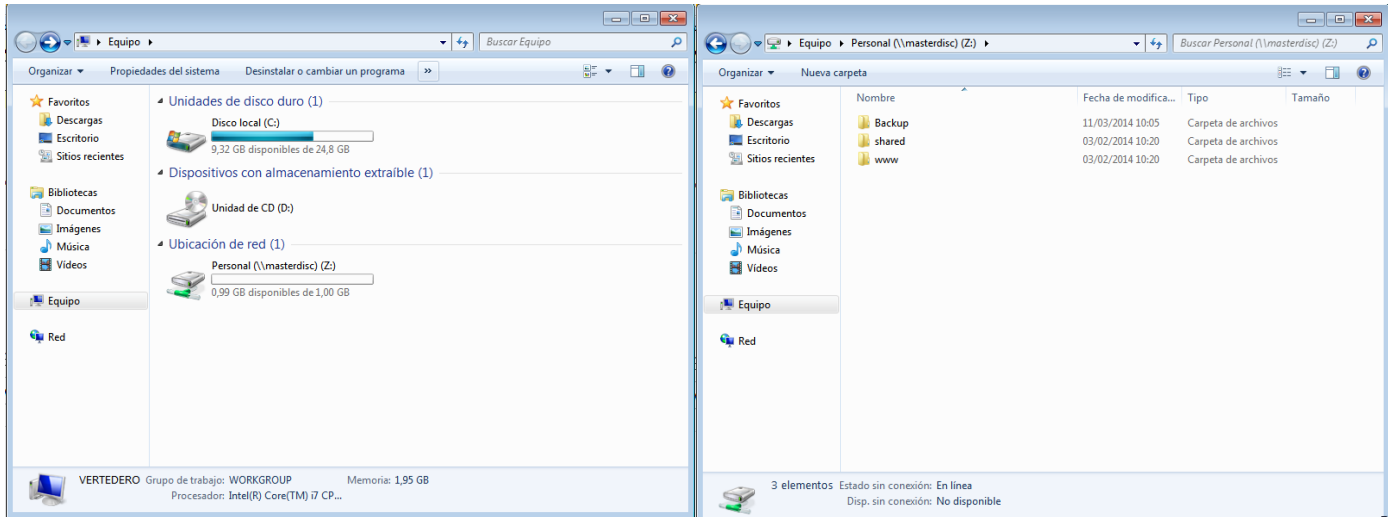
Descarga de SyncToy

Una vez descargado ejecutamos la aplicación, aceptamos los dos avisos que nos saldrán y seguimos con la instalación. Simplemente habrá que aceptar las condiciones y seguir adelante hasta la instalación.



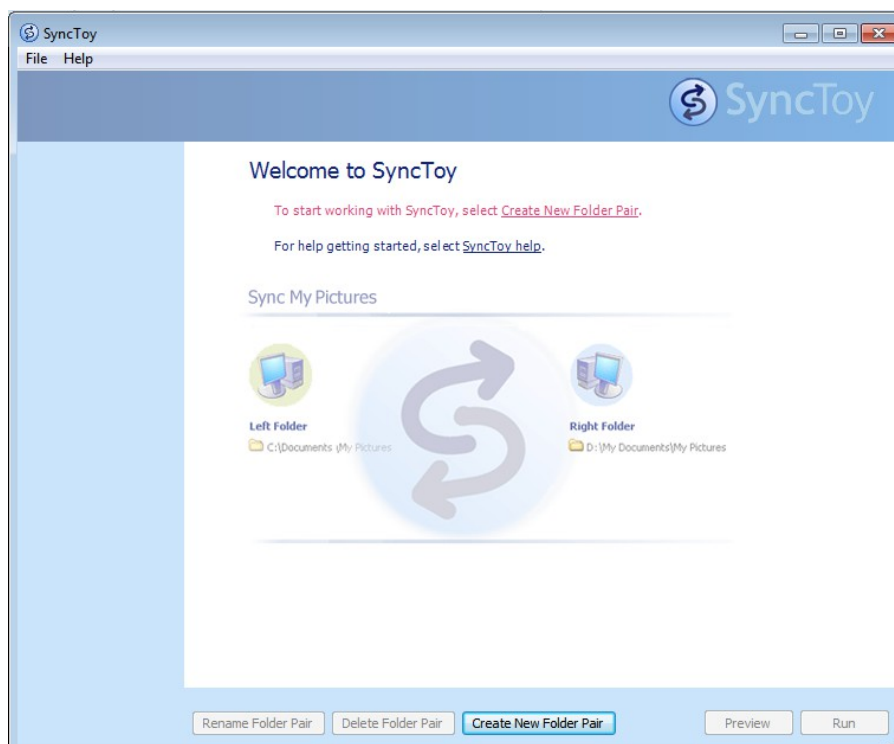
Antes de configurar Synctoy hay que tener preparado el destino de nuestra copia de seguridad, en este ejemplo se usará el directorio Personal que está en Masterdisc, en cualquier caso el proceso es prácticamente idéntico.

El primer paso ha sido añadir Personal como dispositivo de red y crear un directorio dentro para las copias de seguridad, le he llamado Backup.

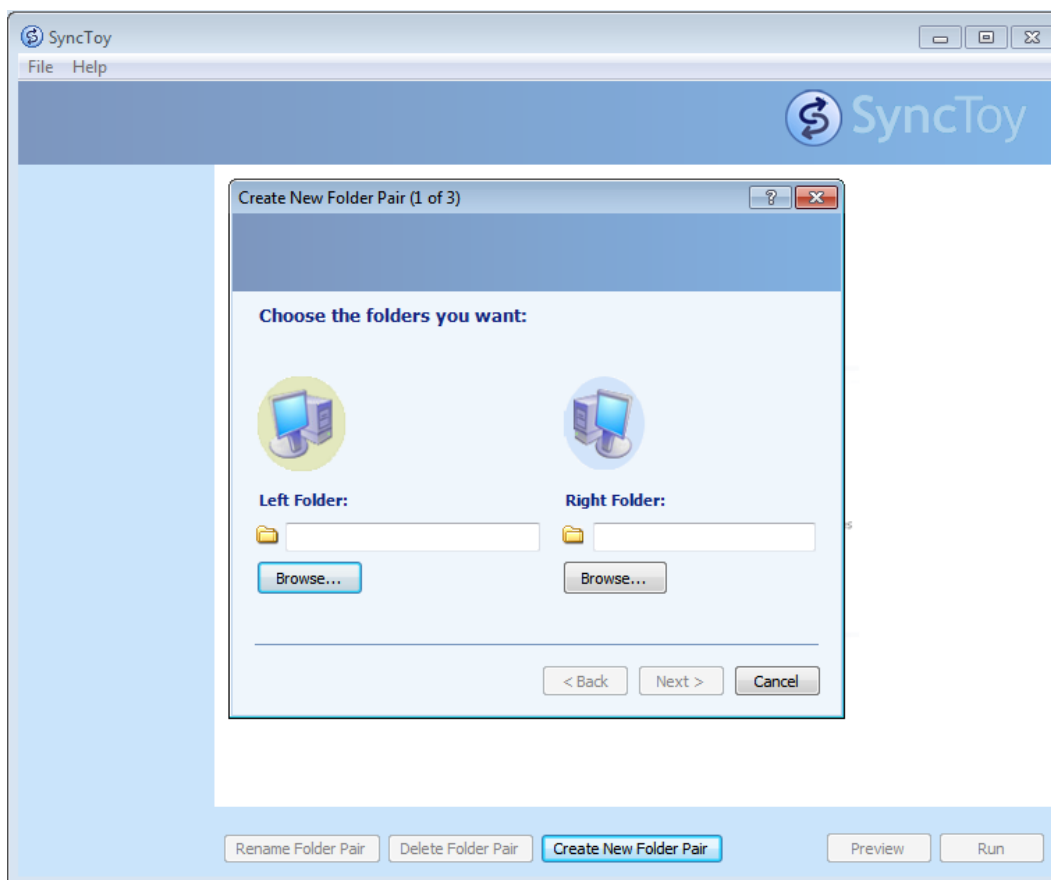


La primera vez que se ejecuta Synctoy nos mostrará la posibilidad de colaborar con Microsoft para mejorar el servicio, haremos clic en No.

Una vez abierto Synctoy veremos la siguiente pantalla. Para empezar a configurar las copias de seguridad deberemos hacer clic en "Create New Folder Pair"



Las copias de seguridad funcionan de la siguiente manera: el directorio que indiquemos a la izquierda será el origen de los datos, mientras que el que indiquemos a la derecha será dónde se almacenarán las copias.



Por lo tanto, en el directorio izquierdo, indicaremos el lugar dónde se almacenan los ficheros del correo, en este caso al ser Outlook 2010 se almacenan en:

Windows 7: C:\Users\

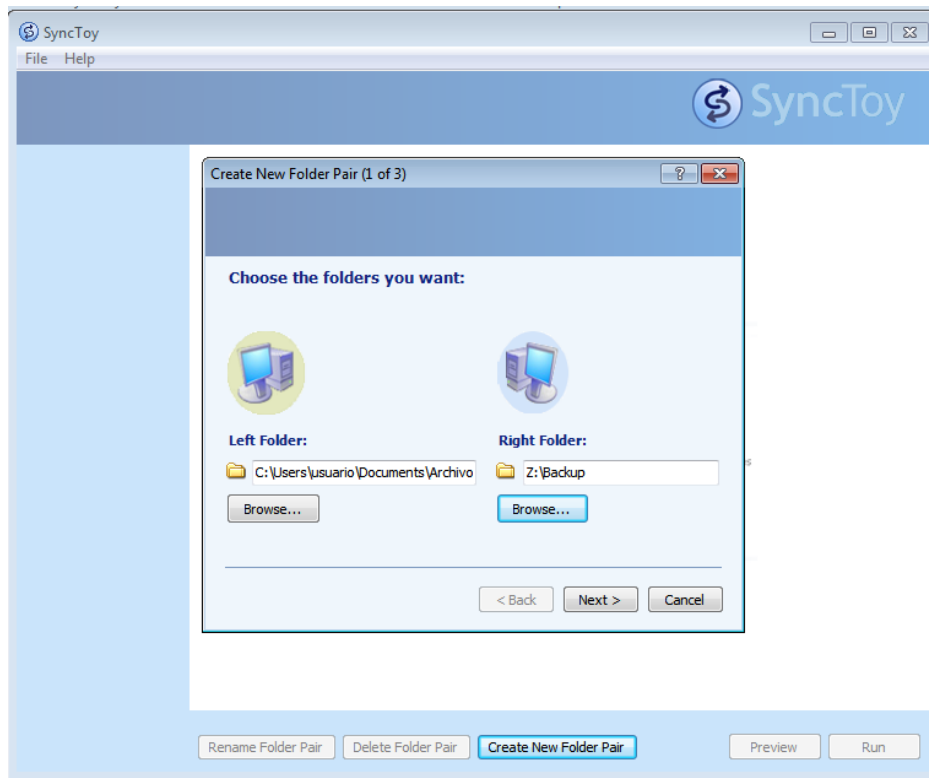
Windows XP:

- C:\Documents and Settings\- Mis Documentos\Archivos de Outlook

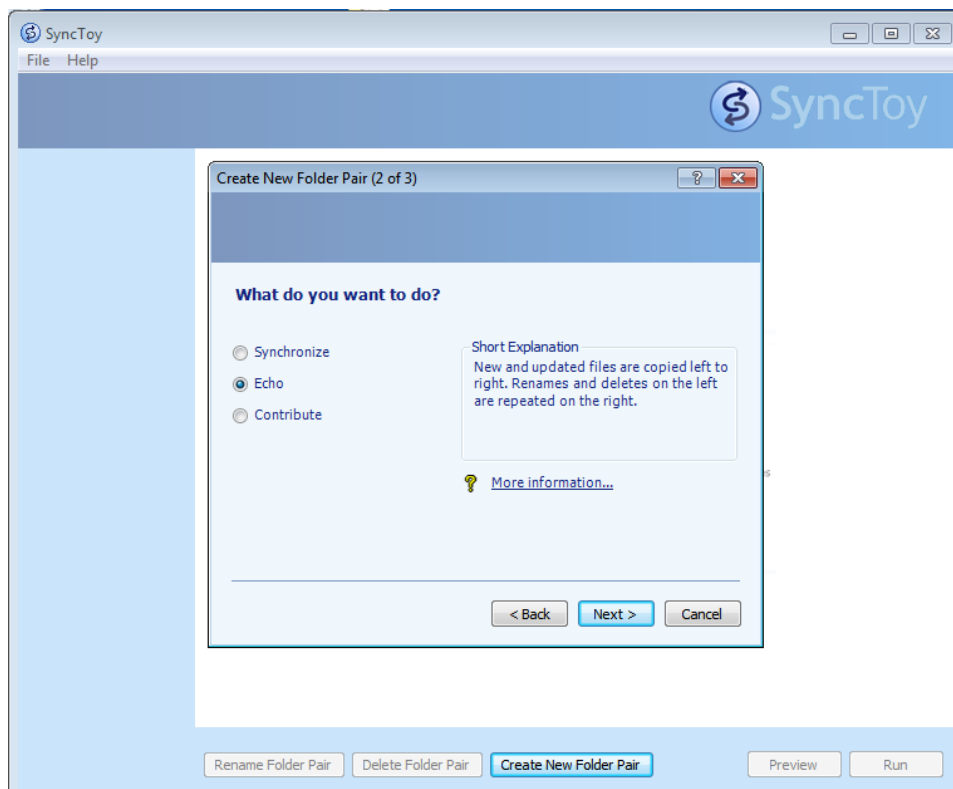
En caso de ser Thunderbird se guarda en el siguiente directorio:

C:\Users\

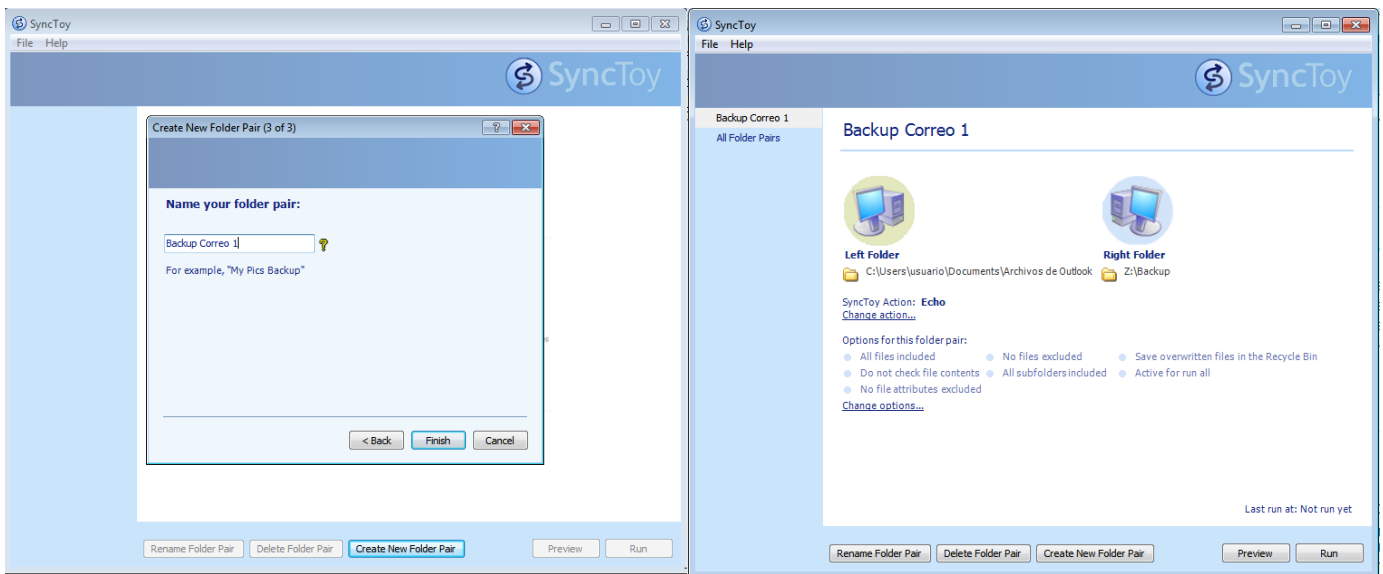
En el directorio derecho indicaremos dónde se quiere almacenar la copia, en este caso, al ser un dispositivo de almacenamiento en red y al haberle dado la letra Z: pondré la letra y el directorio: [Z:\Backup](#)



En la siguiente ventana escogeremos el modo “Echo” que se encargará de mantener el directorio derecho, dónde se guarda la copia de seguridad, igual que el directorio de origen. Hay que tener cuidado, ya que si se borra algo del origen también se borrará de la copia de seguridad.



Tras establecer el método solo habrá que darle un nombre al Folder Pair y ya se habrá finalizado la configuración:



Atención: Si tienes varios directorios dónde se almacenan los ficheros del correo, habría que repetir el proceso con cada directorio. Si tienes un fichero en un directorio con otros archivos, cómo puede ser en el escritorio, es mejor copiar a mano el fichero en el destino.

Para ejecutar la copia de los ficheros **es necesario que el cliente de correo (Outlook, Thunderbird, etc...) esté cerrado**, una vez esté todo bien solo hay que hacer clic en "Run" y esperar a que se copie todo, esto puede tardar bastante rato si es la primera vez que se ejecuta.

