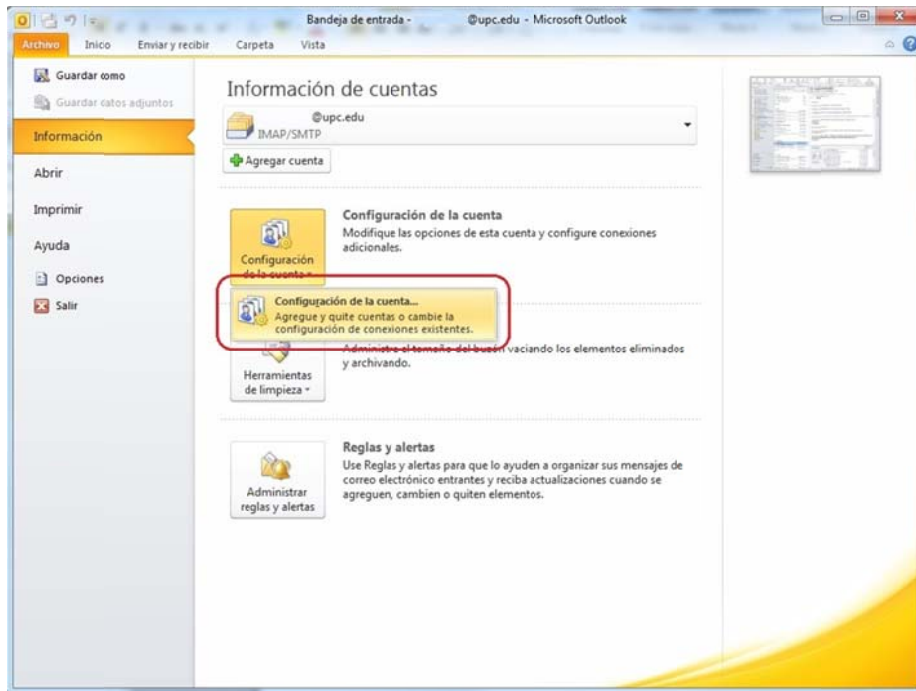


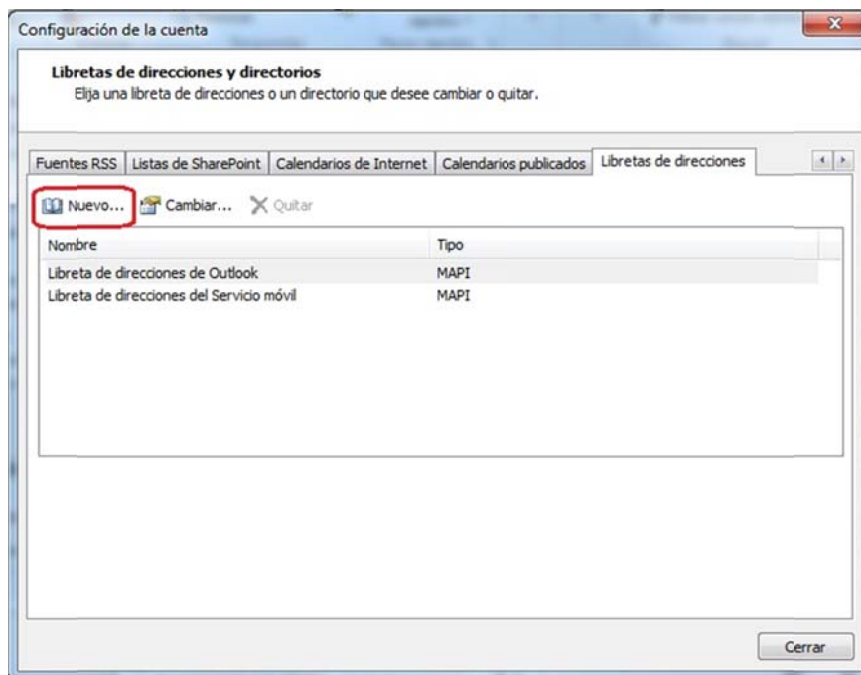


Configurar libreta de direcciones UPC en Outlook 2010

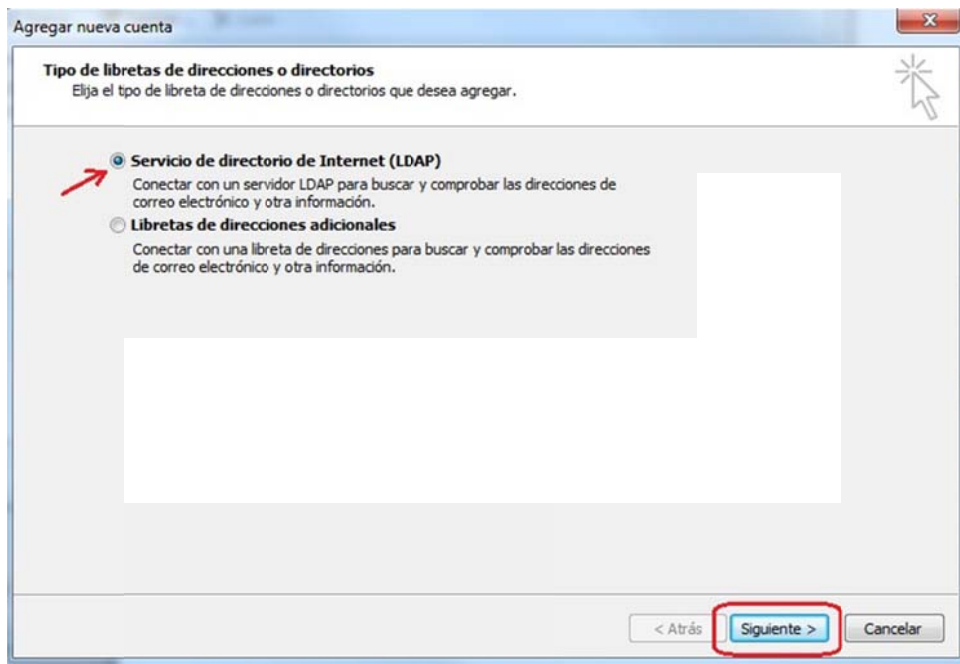
1. Abrir Outlook y ir a *Archivo > Información > Configuración de la cuenta*



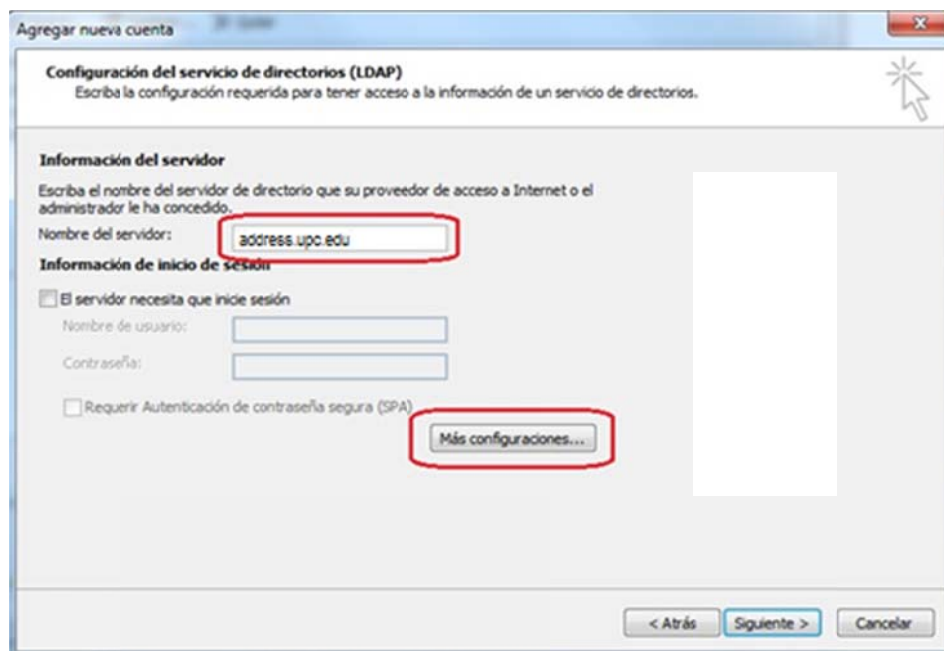
2. Ir a la pestaña *Libreta de direcciones* y clicar sobre *Nuevo...*



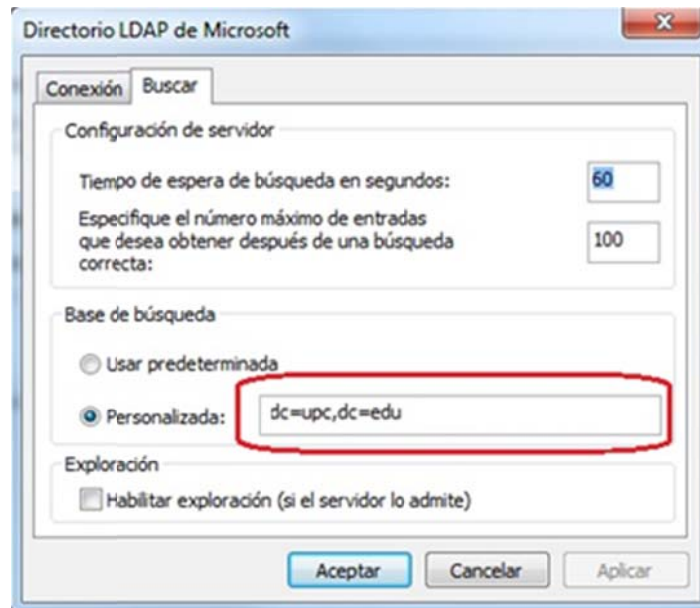
3. Marcar *Servicio de directorio por Internet (LDAP)* y clicar sobre *Siguiente*



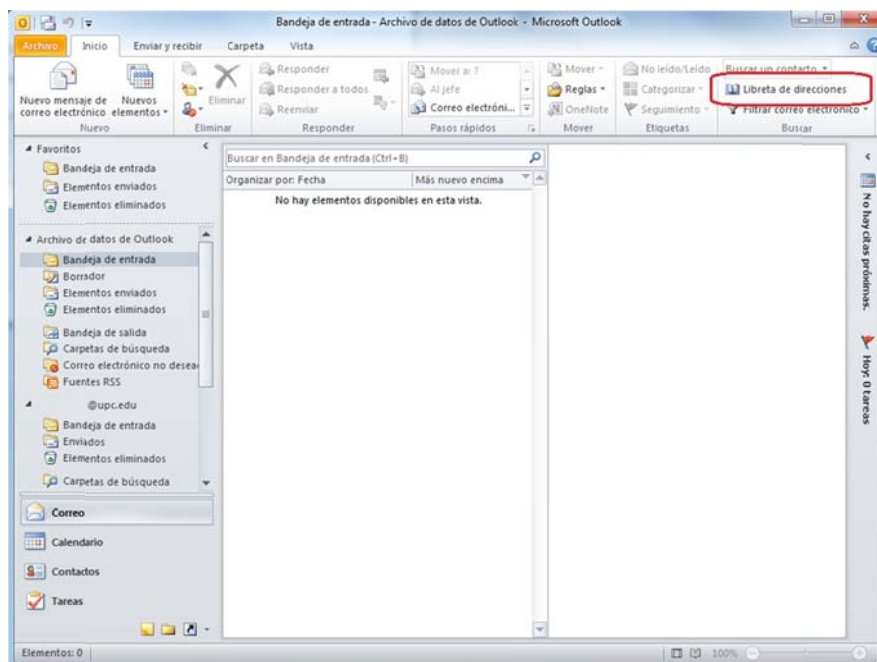
4. Introducir como nombre del servidor *address.upc.edu* y clicar sobre *Más configuraciones...*



5. En la pestaña *Buscar*, dentro del apartado *Base de búsqueda* marcar la opción *Personalizada* y introducir el valor *dc=upc,dc=edu*



6. Aceptar y reiniciar Outlook.
7. Opcionalmente, si tenemos más de una libreta de direcciones configurada, podemos escoger la prioritat que ha de tener cada una de ellas. Ir a *Libreta de direcciones*



8. Ir a *Herramientas > Opciones*, y desde la nueva ventana que aparece podremos configurar el orden en que Outlook consultará nuestras libretas de direcciones.

