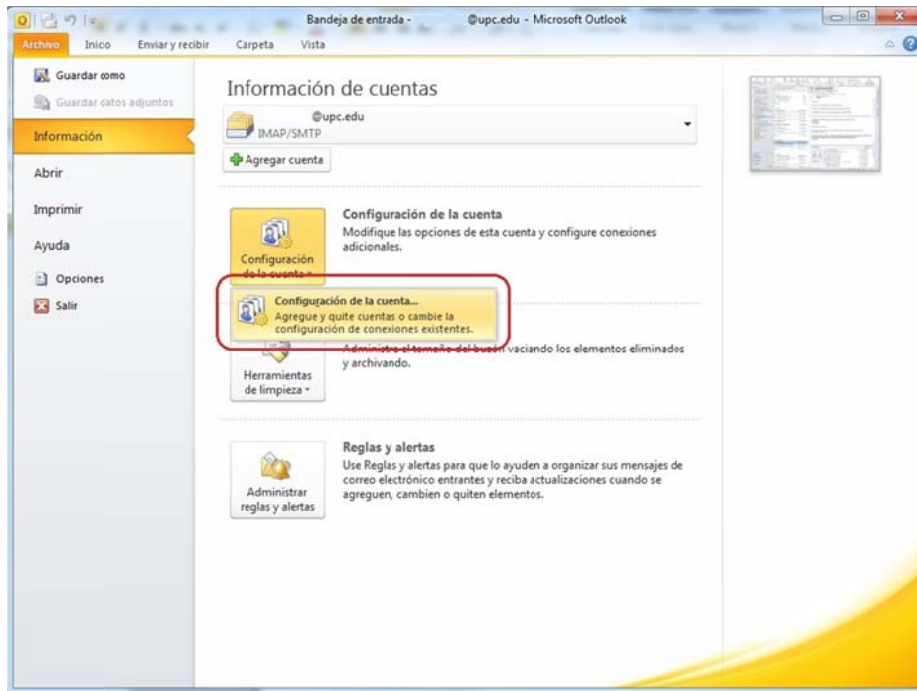




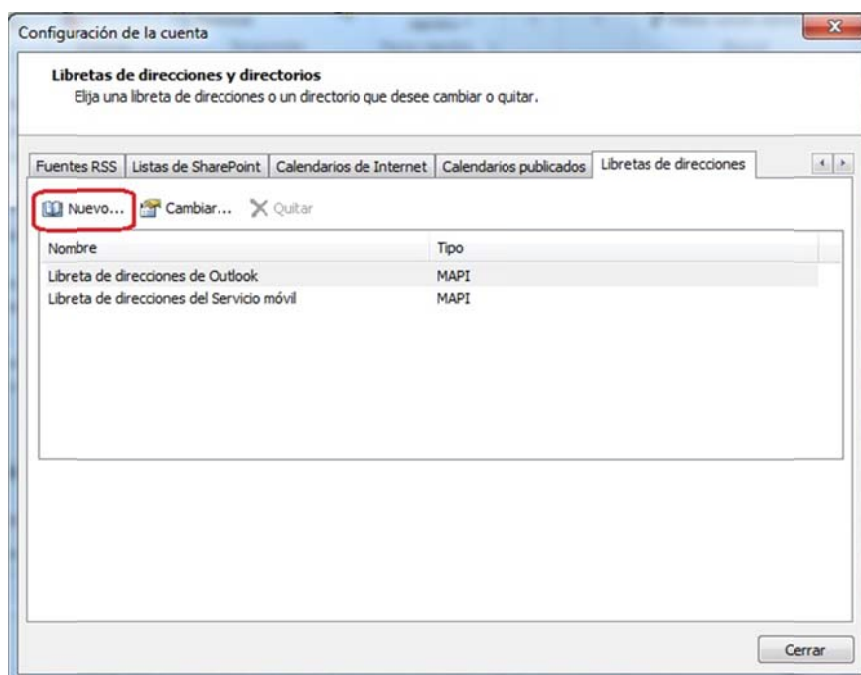
Configurar libreta de direcciones CIMNE a Outlook 2010

La libreta de direcciones CIMNE només serà accessible si estem dins de la xarxa informàtica de CIMNE.

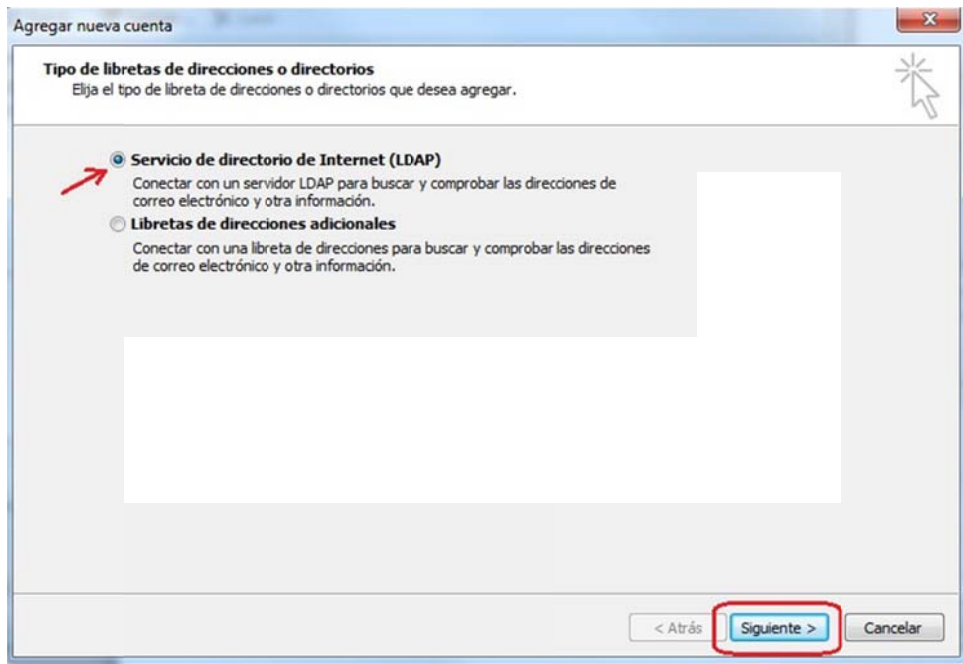
1. Obrir l'Outlook i anar a *Archivo > Información > Configuración de la cuenta*



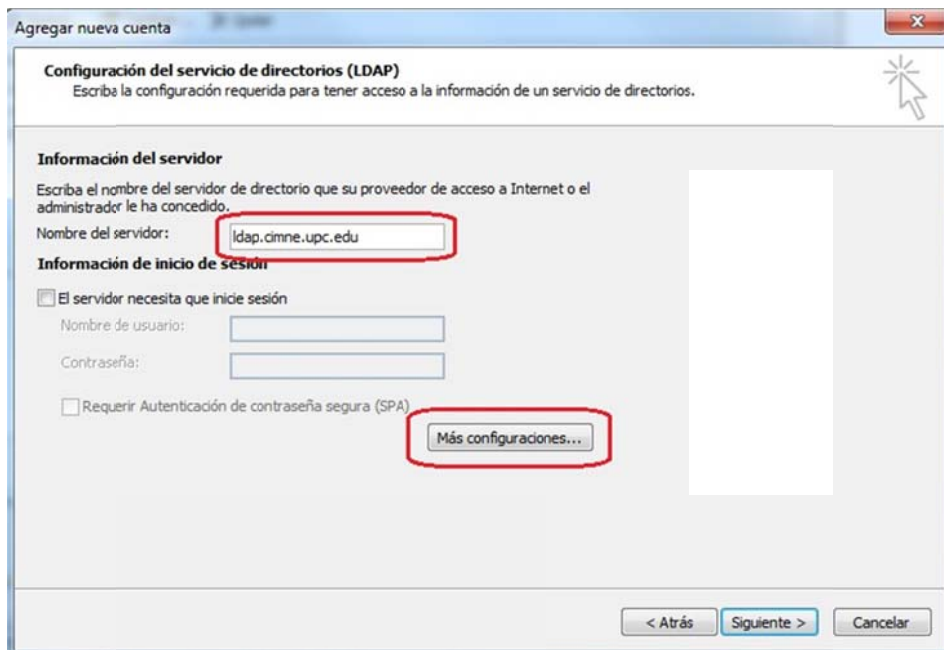
2. Anar a la pestanya *Libreta de direcciones* i clicar sobre *Nuevo...*



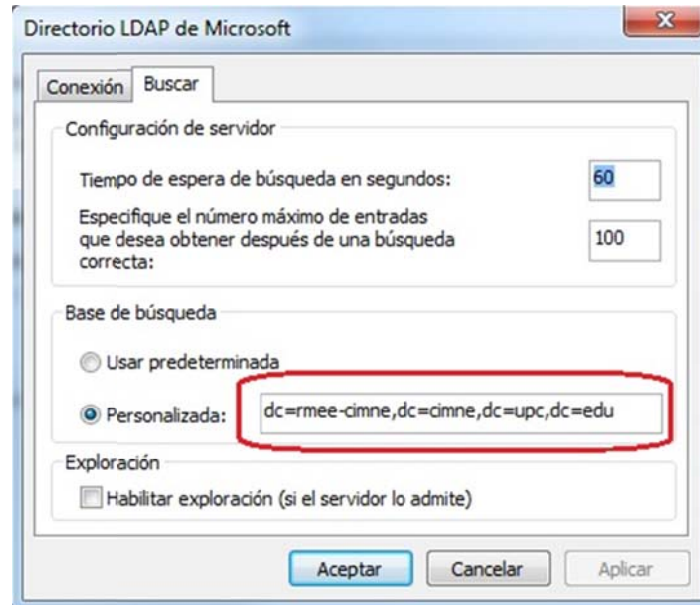
3. Triar *Servicio de directorio por Internet (LDAP)* i clicar sobre *Siguiente*



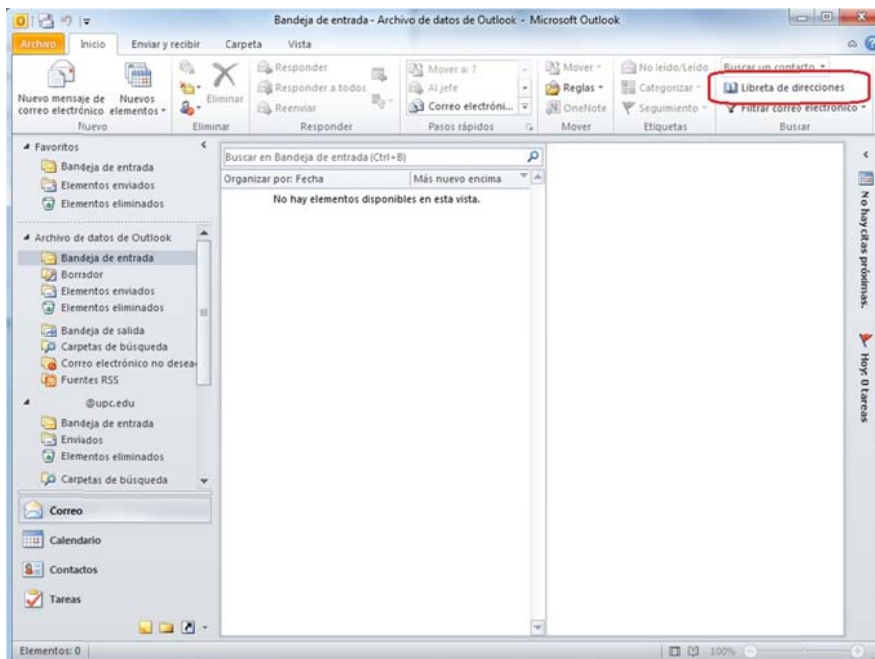
4. Introduir com a nom del servidor *ldap.cimne.upc.edu* i clicar sobre *Más configuraciones...*



5. A la pestanya *Buscar*, dins l'apartat *Base de búsqueda* marcar l'opció *Personalizada* i introduir el valor *dc=rnee-cimne,dc=cimne,dc=upc,dc=edu*



6. Acceptar i reiniciar Outlook.
7. Opcionalment, si tenim més d'una llibreta de direccions configurada, podem triar la prioritat que ha de tenir cadascuna d'elles. Anar a *Libreta de direcciones*



8. Anar a *Herramientas > Opciones*, i des de la nova finestra que s'obrirà podrem configurar l'ordre en que Outlook consultarà les nostres llibretes de direccions.

