



## Manual de usuario

### Configuración de impresoras

MS Windows XP/Vista/7

Válido solo para el **edificio B0**

Campus Nord UPC

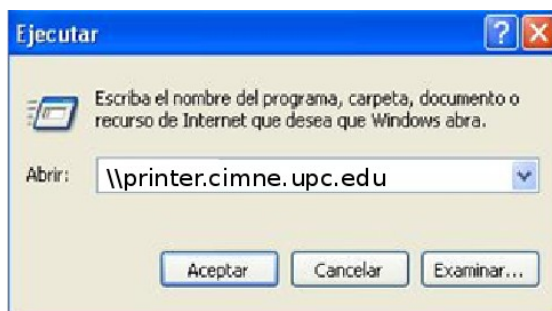
### Antes de nada ...

... asegúrese que su usuario tiene permisos de administrador ya que lo necesitará para instalar las impresoras y que pertenece al dominio RMEECIMNE (Barcelona). Si no tiene cree un [ticket](#) a sistemas o envíe un correo a [cau@cimne.upc.edu](mailto:cau@cimne.upc.edu).

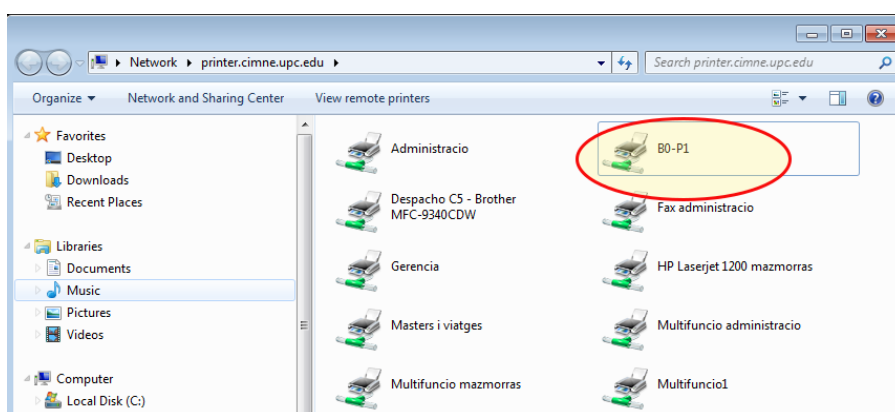
Esta instalación requiere que el usuario tenga cuenta de usuario CIMNE para la conexión al servidor de impresión.

### Instalación de impresora

- 1) Primero debe ir al menú de inicio y hacer clic en “Ejecutar” o pulsar las teclas Windows + R. Entonces escriba `\\printer.cimne.upc.edu` y haga clic en “Aceptar”.



- 2) Ahora deberá hacer doble clic izquierdo sobre la impresora que quiere instalar. La impresora del edificio B0 en la primera planta es la B0-P1



- 3) La impresora esta lista para imprimir.

**\* Es importante tener en cuenta que si su usuario tiene la restricción de imprimir sólo en blanco y negro deberá cambiar ésta opción en el momento de imprimir o dejarlo configurado por defecto.**